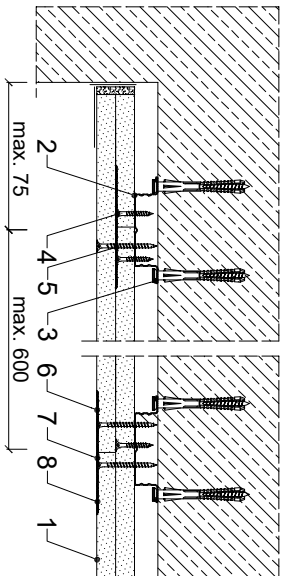
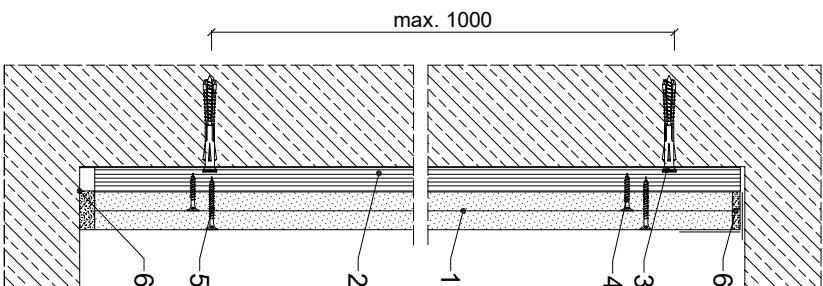


PRZEKRÓJ POZIOMY UKŁAD PROFILI PIONOWY



PRZEKRÓJ PIONOWY UKŁAD PROFILI PIONOWY



Parametry techniczne

KLASA OPOROŚCI OGNIOWEJ ¹⁾	MAKSYMALNA WYSOKOŚĆ	GRUBOŚĆ ZABUDOWY	MAŁA ZABUDOWY	PLYTY GIPSOWO-KARTONOWE RIGIPS PRO (RPMO)	RODZAJ PROFILU	WYPEŁNIENIE WŁADN MINERALNA
H	G	M			RIGIPS	
[mm]	[mm]	[kg/m ²]				
bez ograniczeń	41	21			profil kapeluszowy ¹⁾	ISOVER [®] Iso 09000 ²⁾
						gr. 2x12,5 mm typ A lub typ 00 typ B2

1) Maksymalny rozstaw profili kapeluszowych co 600 mm lub w rozstawie co 500 mm w układzie poziomym

2) Dla poprawności ogólnowej nie wymiagane wypieranie nie wezmą i mierzalną

*) EN – klasa odporności ogniowej wg normy PN-EN 13501-2.

*) Płyty gipsowo – kartonowe RIGIPS HABIL O typ: DHR1 lub DHRH1 oraz RIGIPS Duraline typ D-RHEH1 mogą być stosowane zamiennie z płytami gipsowo – kartonowymi RIGIPS PRO (RPO) serii A. Wskazane płyty H2, Eto i typ F Eto i A typ DE Eto, nie należy stosować w miejscach nadmiernej wilgotności powietrza. Dzięki

KILIPS PRO (4PRU) typ: A, Hydro typ HZ, Hite typ F, Hite + typ D- lub Hite+ Hydro typ DHHZ, przy zachowaniu klasy odporności ogniowej systemu. Przy

wyborze pyły RIGIPS HABITO należy stosować masę szpachlową RIGIPS HABITO oraz wkręty Habito. Do mocowania płyt RIGIPS PRO Duraline stosuje się wkręty Hart-

Zapotrzebowanie materiałowe na 1 m²

MATERIAL	ZUZBYCIE
1 Płyta gipsowo-kartonowa RIGIPS PRO (4PRO) typ A, Hydro typ H2 gr. 2x12,5mm	2 x 12,5
2 Profil kapeluszowy co 500 mm	2,00 m ²
3 Kołki rozporowe max. co 1000 mm	2,10 m
4 Wkręt RIGIPS TN 25 ^u	5,00 m
5 Wkręt RIGIPS TN 35 ^u	5,00 szt
6 Masa szpachlowa konstrukcyjna RIGIPS: VARIO, Premium Light, Q1 Zaczyna, SUPER	12,00
7 Taśma spoinowa RIGIPS	0,50 kg
8 Masa szpachlowa wykończeniowa RIGIPS: Premium Light, ProMix Finish Plus, Q2-Q3 Kończy, GOtOWKA Q2-Q3 Kończy lub SUPER	1,40 m
9 Wetna mineralna szklana lub skalna np. ISOVER	0,10 kg
	1,00 kg

1) Rozstaw wkłaków dla warstw wewnętrznych co 750 mm, dla warstwy zewnętrznej co 250

Nakłady materiałowe mają charakter przybliżony i nie zawierają odpadów



Rigips
SAINT-GOBAIN

Saint-Gobain Construction Products Polska Sp. z o.o.
Biuro RIGIPS w Warszawie
ul. Cybernetyki 9, 02-677 Warszawa
Biuro Doradztwa Technicznego: 800 163 121
E-mail: dorady.techniczn@saint-gobain.com
rigips.pl
BDO 000006702

Objekt:

Lokalizacja:

Tytuł rysunku:

Okładzina ścienna Rigips 3.21.30
(klasa odporności ogniowej nieokreślona)

Data

Skala:

Nr detalju:

Opracował: